

# Manual Servis Dell™ Inspiron™ 910

[Sebelum Anda Mulai](#)

[Penutup Modul](#)

[Modul Memori](#)

[Solid-state Drive \(SSD\)](#)

[Kartu Komunikasi](#)

[Keyboard](#)

[Palm Rest](#)

[Kartu Internal Dengan Teknologi Nirkabel Bluetooth®](#)

[Papan Tombol Daya](#)

[Display](#)

[Speaker](#)

[Kamera \(Opsional\)](#)

[Board Sistem](#)

[Mikrofon](#)

[Baterai Sel Berbentuk Koin](#)

[Menjalankan Flashing BIOS](#)

---

## Catatan, Pemberitahuan, dan Perhatian



**CATATAN:** CATATAN menunjukkan informasi penting yang membantu Anda mengoptimalkan penggunaan komputer Anda.



**PEMBERITAHUAN:** PEMBERITAHUAN menunjukkan kerusakan potensial pada perangkat keras atau kehilangan data yang mungkin terjadi dan memberitahukan Anda cara menghindari masalah tersebut.



**PERHATIAN:** PERHATIAN menunjukkan potensi terjadinya kerusakan properti, cedera pada seseorang, atau kematian.

---

Informasi dalam dokumen ini dapat diubah tanpa pemberitahuan sebelumnya.  
© 2008 Dell Inc. Hak cipta dilindungi undang-undang.

Dilarang keras memperbanyak material ini dalam cara apa pun tanpa izin tertulis Dell Inc.

Merek dagang yang digunakan dalam teks ini: *Dell*, logo *DELL*, dan *Inspiron* merupakan merek dagang Dell Inc.; *Bluetooth* merupakan merek dagang terdaftar yang dimiliki oleh Bluetooth SIG, Inc. dan digunakan oleh Dell dengan lisensi. *Microsoft*, *Windows*, dan *Windows XP* merupakan merek dagang atau merek dagang terdaftar dari Microsoft Corporation Amerika Serikat dan/atau negara lainnya.

Merek dagang lain dan nama dagang yang mungkin digunakan dalam dokumen ini mengacu ke entitas yang mengaku memiliki merek dan nama produk mereka. Dell Inc. tidak mengklaim kepemilikan dari merek dagang dan nama dagang selain miliknya sendiri.

Model PP39S

Agustus 2008

Rev. A00

[Kembali ke Halaman Isi](#)

## Penutup Modul

### Manual Servis Dell™ Inspiron™ 910

- [Melepaskan Penutup Modul](#)
- [Memasang Kembali Penutup Modul](#)

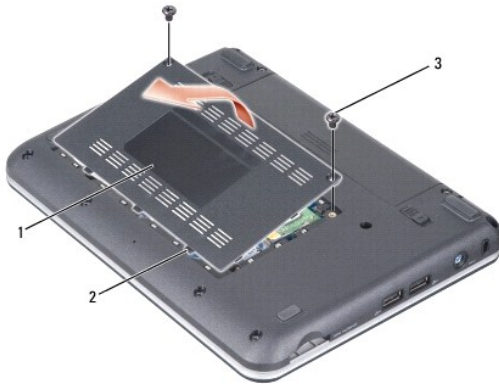
**⚠ PERHATIAN:** Sebelum mengerjakan bagian dalam komputer, bacalah informasi keselamatan yang dikirimkan bersama komputer Anda. Untuk informasi praktik keselamatan terbaik tambahan, kunjungi Laman utama Pemenuhan Peraturan pada [www.dell.com/regulatory\\_compliance](http://www.dell.com/regulatory_compliance).

**⚠ PERHATIAN:** Sebelum menjalankan prosedur ini, matikan komputer, lepaskan adaptor AC dari outlet listrik dan komputer, lepaskan modem dari konektor dinding dan komputer, dan lepaskan semua kabel eksternal lainnya dari komputer.

**👉 PEMBERITAHUAN:** Untuk menghindari terkena sengatan listrik, gunakan gelang antistatis atau pegang permukaan logam yang tidak dicat (seperti konektor pada bagian belakang komputer) secara berkala.

## Melepaskan Penutup Modul

1. Ikuti instruksi di bagian [Sebelum Anda Mulai](#).
2. Lepaskan dua baut di penutup modul.
3. Angkat penutup dari komputer secara miring, seperti ditunjukkan pada gambar.



1	penutup modul	2	tab penutup modul (3)
3	baut (2)		

## Memasang Kembali Penutup Modul

1. Luruskan tab di penutup modul dengan bagian bawah komputer dan pasang kembali penutup modul secara perlahan.
2. Setelah dipasang kembali, kencangkan kedua baut di penutup modul.
3. Dorong baterai ke dalam tempat baterai hingga terdengar terkunci pada posisinya.
4. Geser kait pengunci baterai ke posisi terkunci.

[Kembali ke Halaman Isi](#)

[Kembali ke Halaman Isi](#)

## Sebelum Anda Mulai

### Manual Servis Dell™ Inspiron™ 910

- [Peralatan yang Direkomendasikan](#)
- [Mematikan Komputer Anda](#)
- [Sebelum Mengerjakan Bagian Dalam Komputer](#)

Dokumen ini menyediakan prosedur untuk melepaskan dan memasang komponen dalam komputer Anda. Kecuali jika disebutkan lain, setiap prosedur mengasumsikan bahwa kondisi berikut dilakukan:


1. Anda telah menjalankan tahapan di bagian [Mematikan Komputer Anda](#) dan [Sebelum Mengerjakan Bagian Dalam Komputer](#).
1. Anda telah membaca informasi keselamatan yang dikirimkan bersama komputer Anda.
1. Sebuah komponen dapat diganti atau—jika dibeli secara terpisah—dipasang dengan menjalankan prosedur pelepasan dengan urutan terbalik.

---

## Peralatan yang Direkomendasikan


Prosedur dalam dokumen ini mungkin memerlukan peralatan berikut:

1. Obeng pipih kecil
1. Obeng Philips
1. CD program update flash BIOS

 **CATATAN:** CD program update flash BIOS hanya dikirimkan ke negara tertentu jika Anda akan mengganti board sistem.

---

## Mematikan Komputer Anda

 **PEMBERI TAHUAN:** Untuk mencegah hilangnya data, simpan dan tutup semua file dan tutup semua program yang terbuka sebelum Anda mematikan komputer.

1. Simpan dan tutup semua file yang terbuka, dan tutup semua program yang terbuka.
2. Matikan sistem pengoperasian:

*Windows® XP:*

Klik **Start** → **Shut Down** → **Shut down**.

*Ubuntu® Dell Desktop:*

Klik  → **Quit**  → **Shut down**.

*Ubuntu® Dell Desktop:*





Klik  → **Shut down**.

3. Pastikan komputer dan perangkat yang terpasang telah dimatikan. Jika komputer dan perangkat yang terpasang tidak dapat dimatikan secara otomatis saat Anda menonaktifkan sistem pengoperasian Anda, tekan dan tahan tombol daya hingga komputer dinonaktifkan.

---

## Sebelum Mengerjakan Bagian Dalam Komputer

Gunakan panduan keselamatan berikut untuk membantu melindungi komputer Anda dari kerusakan potensial dan untuk memastikan keselamatan diri Anda.

-  **PERHATIAN:** Sebelum mengerjakan bagian dalam komputer, bacalah informasi keselamatan yang dikirimkan bersama komputer Anda. Untuk informasi praktik keselamatan terbaik tambahan, kunjungi Laman utama Pemenuhan Peraturan pada [www.dell.com/regulatory\\_compliance](http://www.dell.com/regulatory_compliance).
-  **PEMBERI TAHUAN:** Tangani semua komponen dan kartu dengan hati-hati. Jangan sentuh komponen atau bagian kontak pada kartu. Pegang kartu pada bagian tepinya atau pada bagian logam braket pemasangan. Pegang komponen seperti prosesor pada bagian tepinya, bukan pada pin-pinnya.
-  **PEMBERI TAHUAN:** Hanya teknisi servis yang berkualifikasi yang boleh mengerjakan reparasi pada komputer Anda. Kerusakan yang terjadi akibat pekerjaan servis yang tidak diotorisasi oleh Dell tidak akan ditanggung oleh garansi Anda.
-  **PEMBERI TAHUAN:** Saat Anda melepaskan kabel, tarik pada konektor kabel atau pada tab penariknya, jangan tarik langsung pada kabel. Beberapa kabel memiliki konektor dengan tab pengunci; jika Anda melepaskan kabel seperti ini, tekan bagian tab pengunci sebelum Anda melepaskan kabel. Saat Anda memisahkan konektor, pastikan konektor selalu berada dalam posisi lurus untuk mencegah pin konektor menjadi bengkok. Selain itu, sebelum

Anda menyambungkan kabel, pastikan kedua konektor telah diarahkan dan diluruskan dengan benar.

➔ **PEMBERI TAHUAN:** Untuk mencegah kerusakan komputer, jalankan langkah berikut sebelum Anda mulai mengerjakan bagian dalam komputer.

1. Pastikan permukaan tempat Anda bekerja datar dan bersih agar penutup komputer tidak tergores.
2. Matikan komputer (lihat [Mematikan Komputer Anda](#)).
3. Jika komputer tersambung ke perangkat dok (tergandeng), lepaskan sambungannya. Lihat dokumentasi yang dikirimkan bersama dengan perangkat dok untuk instruksinya.
4. Tekan dan keluarkan semua kartu yang terpasang dari pembaca kartu memori 3-in-1.

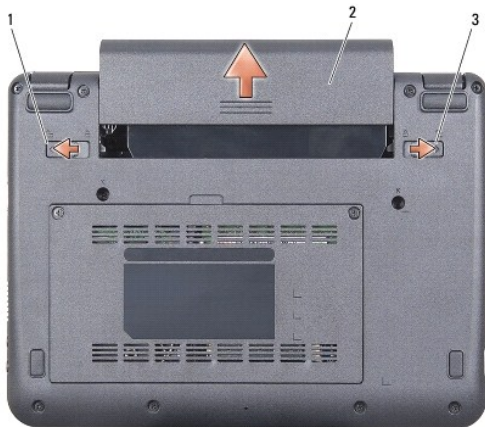
➔ **PEMBERI TAHUAN:** Untuk melepaskan koneksi kabel jaringan, lepaskan kabel dari komputer Anda terlebih dahulu dan kemudian lepaskan kabel dari perangkat jaringan.

5. Lepaskan semua kabel telepon atau jaringan dari komputer.
6. Lepaskan koneksi komputer Anda dan semua perangkat yang terpasang dari outlet listrik.

➔ **PEMBERI TAHUAN:** Untuk mencegah kerusakan pada board sistem, Anda harus melepaskan baterai dari tempat baterai sebelum Anda menyervis komputer.

➔ **PEMBERI TAHUAN:** Untuk mencegah kerusakan komputer, gunakan hanya baterai yang didesain khusus untuk komputer Dell ini. Jangan gunakan baterai yang didesain untuk komputer Dell lainnya.

7. Balikkan komputer.



1	kait melepas tempat baterai	2	baterai
3	kait pengunci baterai		

8. Geser kait melepas tempat baterai dan kait pengunci baterai ke arah tepi luar.
9. Geser baterai keluar dari tempat baterai.
10. Balikkan kembali komputer, buka display, dan tekan tombol daya untuk menghubungkan board sistem ke ground.

---

[Kembali ke Halaman Isi](#)


[Kembali ke Halaman Isi](#)

## Menjalankan Flashing BIOS

Manual Servis Dell™ Inspiron™ 910

- [Menjalankan Flashing BIOS dari CD](#)
- [Menjalankan Flashing BIOS Dari SSD \(Solid-State Drive\) di Windows® XP](#)
- [Menjalankan Flashing BIOS Dari SSD \(Solid-State Drive\) di Ubuntu®](#)


Jika CD program update BIOS disediakan dengan board sistem baru, jalankan flashing BIOS dari CD. Jika Anda tidak memiliki CD program update BIOS, jalankan flashing BIOS dari solid-state drive (SSD).


 **CATATAN:** Drive optis eksternal mungkin tidak dikirimkan atau dikirimkan bersama komputer Anda. Gunakan drive optis eksternal atau perangkat penyimpanan eksternal lainnya untuk prosedur yang menggunakan disk.

---

### Menjalankan Flashing BIOS dari CD

1. Pastikan adaptor AC tersambung dengan baik dan baterai utama terpasang dengan benar.

 **CATATAN:** Jika Anda menggunakan CD program update BIOS untuk menjalankan flashing BIOS, atur komputer untuk menjalankan booting dari CD sebelum memasukkan CD.

 **CATATAN:** Drive optis eksternal mungkin tidak dikirimkan atau dikirimkan bersama komputer Anda. Gunakan drive optis eksternal atau perangkat penyimpanan eksternal lainnya untuk prosedur yang menggunakan disk.

2. Masukkan CD program update BIOS, dan nyalakan kembali komputer.

Ikuti instruksi yang muncul pada layar. Komputer akan melanjutkan booting dan mengupdate BIOS baru. Saat update flash selesai, komputer akan melakukan booting ulang secara otomatis.

3. Tekan <O> saat POST untuk memasukkan program pengaturan sistem.
  4. Tekan <Alt> dan <F> untuk mereset default komputer.
  5. Tekan <Esc>, pilih **Save changes and reboot**, dan tekan <Enter> untuk menyimpan perubahan konfigurasi.
  6. Keluarkan CD program update flash BIOS dari drive dan aktifkan kembali komputer.
- 


### Menjalankan Flashing BIOS Dari SSD (Solid-State Drive) di Windows® XP

1. Pastikan adaptor AC tersambung dengan baik, baterai utama terpasang dengan benar, dan kabel jaringan telah disambungkan.
  2. Nyalakan komputer.
  3. Temukan file update BIOS terbaru untuk komputer Anda pada [support.dell.com](http://support.dell.com).
  4. Klik **Download Now** untuk mendownload file.
  5. Jika jendela **Export Compliance Disclaimer** muncul, klik **Yes, I Accept this Agreement**.  
Jendela **File Download** akan muncul.
  6. Klik **Save this program to disk** dan kemudian klik **OK**.  
Jendela **Save In** akan muncul.
  7. Klik tanda panah bawah untuk menampilkan menu **Save In**, pilih **Desktop**, kemudian klik **Save**.  
File akan didownload ke desktop Anda.
  8. Klik **Close** jika jendela **Download Complete** muncul.  
Ikon file muncul pada desktop Anda dan berjudul sama dengan file update BIOS yang didownload.
  9. Klik dua kali ikon file pada desktop dan ikuti instruksi pada layar.
-

## Menjalankan Flashing BIOS Dari Solid-State Drive (SSD) di Ubuntu®

1. Pastikan adaptor AC tersambung dengan baik dan baterai utama terpasang dengan benar.

2. Nyalakan komputer.

 **CATATAN:** Drive optis eksternal mungkin tidak dikirimkan atau dikirimkan bersama komputer Anda. Gunakan drive optis eksternal atau perangkat penyimpanan eksternal lainnya untuk prosedur yang menggunakan disk.

3. Temukan file update BIOS terbaru untuk komputer Anda pada [support.dell.com](https://support.dell.com).

4. Klik **Download Now** untuk mendownload file.

5. Jika jendela **Export Compliance Disclaimer** muncul, klik **Yes, I Accept this Agreement**.

Jendela **File Download** akan muncul.

6. Klik **Save this program to disk** dan kemudian klik **OK**.

Jendela **Save In** akan muncul.

7. Klik tanda panah bawah untuk menampilkan menu **Save In**, pilih **Desktop**, kemudian klik **Save**.

File akan didownload ke desktop Anda.

8. Klik **Close** jika jendela **Download Complete** muncul.

Ikon file muncul pada desktop Anda dan berjudul sama dengan file update BIOS yang didownload.

9. Buka aplikasi jalur perintah terminal dan ikuti tahapan berikut

- a. Ketik `ls`
- b. Tekan <Enter>
- c. Ketik `cd Desktop`
- d. Tekan <Enter>
- e. Ketik `.\910A00`
- f. Tekan <Enter>

---

[Kembali ke Halaman Isi](#)

[Kembali ke Halaman Isi](#)

## Kartu Internal Dengan Teknologi Nirkabel Bluetooth®

Manual Servis Dell™ Inspiron™ 910

- [Melepaskan Kartu](#)
- [Memasang Kembali Kartu](#)

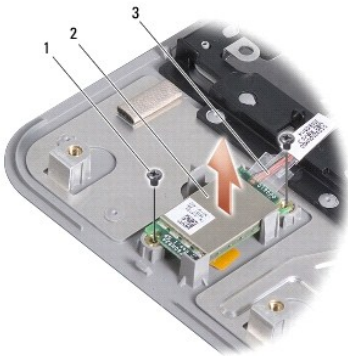
- ⚠ **PERHATIAN:** Sebelum mengerjakan bagian dalam komputer, bacalah informasi keselamatan yang dikirimkan bersama komputer Anda. Untuk informasi praktik keselamatan terbaik tambahan, kunjungi Laman utama Pemenuhan Peraturan pada [www.dell.com/regulatory\\_compliance](http://www.dell.com/regulatory_compliance).
- ⚡ **PEMBERI TAHUAN:** Untuk menghindari terkena sengatan listrik, gunakan gelang antistatis atau pegang permukaan logam yang tidak dicat (seperti konektor pada bagian belakang komputer) secara berkala.

Jika Anda memesan kartu berteknologi nirkabel Bluetooth dengan komputer Anda, kartu telah dipasang di dalam komputer.

---

### Melepaskan Kartu

1. Ikuti instruksi di bagian [Sebelum Anda Mulai](#).
2. Lepaskan penutup modul (lihat [Melepaskan Penutup Modul](#)).
3. Lepaskan keyboard (lihat [Melepaskan Keyboard](#)).
4. Lepaskan palm rest (see [Melepaskan Palm Rest](#)).
5. Balikkan palm rest.



1	baut (2)	2	kartu internal dengan teknologi nirkabel Bluetooth
3	kabel		

6. Lepaskan dua baut yang menahan kartu pada palm rest.
7. Angkat kartu dari palm rest.

---

### Memasang Kembali Kartu

1. Masukkan kartu ke slot dan kencangkan kedua baut.
2. Balikkan palm rest.
3. Pasang kembali palm rest (lihat [Memasang Kembali Palm Rest](#)).
4. Pasang kembali keyboard (lihat [Memasang Kembali Keyboard](#)).

5. Pasang kembali penutup modul (lihat [Memasang Kembali Penutup Modul](#)).
  6. Dorong baterai ke dalam tempatnya sampai terdengar terkunci pada posisinya dan geser kait pengunci baterai ke posisi terkunci.
- 

[Kembali ke Halaman Isi](#)



[Kembali ke Halaman Isi](#)

## Kamera (Opsional)

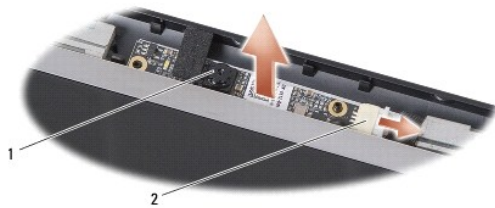
### Manual Servis Dell™ Inspiron™ 910

- [Melepaskan Kamera](#)
- [Memasang Kembali Kamera](#)

- ⚠ PERHATIAN:** Sebelum mengerjakan bagian dalam komputer, bacalah informasi keselamatan yang dikirimkan bersama komputer Anda. Untuk informasi praktik keselamatan terbaik tambahan, kunjungi Laman utama Pemenuhan Peraturan pada [www.dell.com/regulatory\\_compliance](http://www.dell.com/regulatory_compliance).
- ⚡ PEMBERI TAHUAN:** Untuk menghindari terkena sengatan listrik, gunakan gelang antistatis atau pegang permukaan logam yang tidak dicat (seperti konektor pada bagian belakang komputer) secara berkala.
- 

## Melepaskan Kamera

1. Ikuti instruksi di bagian [Sebelum Anda Mulai](#).
2. Lepaskan penutup modul (lihat [Melepaskan Penutup Modul](#)).
3. Lepaskan keyboard (lihat [Melepaskan Keyboard](#)).
4. Lepaskan palm rest (lihat [Melepaskan Palm Rest](#)).
5. Lepaskan unit display (lihat [Unit Display](#)).
6. Lepaskan bezel display (lihat [Bezel Display](#)).



1	kamera	2	konektor kabel kamera
---	--------	---	-----------------------

7. Lepaskan kabel kamera dari konektor.
  8. Lepaskan papan kamera.
- 

## Memasang Kembali Kamera

1. Luruskan papan kamera dengan lubang slot dan pasang kembali secara perlahan.
  2. Sambungkan kembali kabel kamera ke konektor.
  3. Pasang kembali bezel display (lihat [Memasang Kembali Bezel Display](#)).
  4. Pasang kembali unit display (lihat [Memasang Kembali Unit Display](#)).
  5. Pasang kembali palm rest (lihat [Memasang Kembali Palm Rest](#)).
  6. Pasang kembali keyboard (lihat [Memasang Kembali Keyboard](#)).
  7. Pasang kembali penutup modul (lihat [Memasang Kembali Penutup Modul](#)).
  8. Dorong baterai ke dalam tempatnya sampai terdengar terkunci pada posisinya dan geser kait pengunci baterai ke posisi terkunci.
-

[Kembali ke Halaman Isi](#)

[Kembali ke Halaman Isi](#)

## Baterai Sel Berbentuk Koin

Manual Servis Dell™ Inspiron™ 910

- [Melepaskan Baterai Sel Berbentuk Koin](#)
- [Memasang Kembali Baterai Sel Berbentuk Koin](#)

- ⚠ PERHATIAN:** Sebelum mengerjakan bagian dalam komputer, bacalah informasi keselamatan yang dikirimkan bersama komputer Anda. Untuk informasi praktik keselamatan terbaik tambahan, kunjungi Laman utama Pemenuhan Peraturan pada [www.dell.com/regulatory\\_compliance](http://www.dell.com/regulatory_compliance).
- ⚡ PEMBERI TAHUAN:** Untuk menghindari terkena sengatan listrik, gunakan gelang antistatis atau pegang permukaan logam yang tidak dicat (seperti konektor pada bagian belakang komputer) secara berkala.
- ⚡ PEMBERI TAHUAN:** Untuk mencegah kerusakan pada board sistem, Anda harus melepaskan baterai dari tempat baterai sebelum Anda mengerjakan bagian dalam komputer.
- 

### Melepaskan Baterai Sel Berbentuk Koin

1. Ikuti instruksi di bagian [Sebelum Anda Mulai](#).
2. Lepaskan penutup modul (lihat [Melepaskan Penutup Modul](#)).
3. Lepaskan keyboard (lihat [Melepaskan Keyboard](#)).
4. Lepaskan palm rest (lihat [Melepaskan Palm Rest](#)).
5. Lepaskan unit display (lihat [Unit Display](#)).
6. Lepaskan board sistem (lihat [Melepaskan Board Sistem](#)).
7. Balikkan board sistem.



1	baterai sel berbentuk koin	2	konektor kabel baterai sel berbentuk koin
---	----------------------------	---	---

8. Lepaskan kabel baterai sel berbentuk koin dari konektor board sistem.
  9. Lepaskan baterai sel berbentuk koin.
- 

### Memasang Kembali Baterai Sel Berbentuk Koin

1. Pasang kembali baterai sel berbentuk koin.
2. Sambungkan kabel baterai sel berbentuk koin ke konektor board sistem dan tahan baterai sel berbentuk koin di tempatnya.
3. Pasang kembali board sistem (lihat [Memasang Kembali Board Sistem](#)).
4. Pasang kembali unit display (lihat [Memasang Kembali Unit Display](#)).
5. Pasang kembali palm rest (lihat [Memasang Kembali Palm Rest](#)).
6. Pasang kembali keyboard (lihat [Memasang Kembali Keyboard](#)).

7. Pasang kembali penutup modul (lihat [Memasang Kembali Penutup Modul](#)).
  8. Dorong baterai utama ke dalam tempatnya sampai terdengar terkunci pada posisinya dan geser kait pengunci baterai ke posisi terkunci.
- 

[Kembali ke Halaman Isi](#)

[Kembali ke Halaman Isi](#)

## Display

### Manual Servis Dell™ Inspiron™ 910

- [Unit Display](#)
- [Bezel Display](#)
- [Panel Display](#)
- [Kabel Panel Display](#)

- ⚠ PERHATIAN:** Sebelum mengerjakan bagian dalam komputer, bacalah informasi keselamatan yang dikirimkan bersama komputer Anda. Untuk informasi praktik keselamatan terbaik tambahan, kunjungi Laman utama Pemenuhan Peraturan pada [www.dell.com/regulatory\\_compliance](http://www.dell.com/regulatory_compliance).
- ➡ PEMBERI TAHUAN:** Untuk menghindari terkena sengatan listrik, gunakan gelang antistatis atau pegang permukaan logam yang tidak dicat (seperti konektor pada bagian belakang komputer) secara berkala.
- ➡ PEMBERI TAHUAN:** Untuk mencegah kerusakan pada board sistem, Anda harus melepaskan baterai dari tempat baterai sebelum Anda mengerjakan bagian dalam komputer.
- 

## Unit Display

### Melepaskan Unit Display

1. Ikuti instruksi di bagian [Sebelum Anda Mulai](#).
2. Lepaskan penutup modul (lihat [Melepaskan Penutup Modul](#)).
3. Lepaskan keyboard (lihat [Melepaskan Keyboard](#)).
4. Lepaskan palm rest (lihat [Melepaskan Palm Rest](#)).



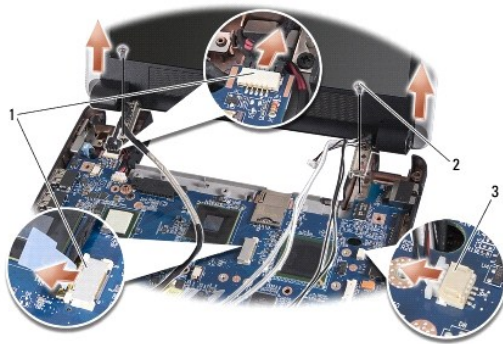
1	kabel antena Mini-Card
---	------------------------

5. Balikkan komputer, perhatikan perutean kabel, dan keluarkan kabel antena Mini-Card secara hati-hati dari pengarah peruteannya.
6. Tarik kabel antena Mini-Card melalui board sistem seperti yang ditunjukkan pada gambar.



1	kabel display	2	kabel antena Mini-Card
3	kabel speaker		

7. Lepaskan kabel display dan kabel speaker dari konektornya masing-masing pada board sistem.
8. Perhatikan perutean kabel display dan speaker dan keluarkan secara hati-hati dari pengarah peruteannya seperti yang ditunjukkan pada gambar.
9. Lepaskan dua baut dari engsel unit display.
10. Lepaskan unit display dari dasar komputer.



1	konektor kabel display	2	baut (2)
3	konektor kabel speaker		

## Memasang Kembali Unit Display

1. Luruskan engsel display dengan lubang di bagian dasar komputer dan kemudian turunkan display ke tempatnya.
2. Pasang kembali dan kencangkan kedua baut engsel unit display.
3. Rutekan kabel display dan kabel speaker dengan hati-hati ke pengarah peruteannya dan kemudian sambungkan ke konektornya masing-masing pada board sistem.
4. Masukkan kabel antena Mini-Card secara hati-hati melalui board sistem dan ke dalam pengarah perutean.
5. Pasang kembali palm rest (lihat [Memasang Kembali Palm Rest](#)).
6. Pasang kembali keyboard (lihat [Memasang Kembali Keyboard](#)).
7. Pasang kembali penutup modul (lihat [Memasang Kembali Penutup Modul](#)).
8. Dorong baterai ke dalam tempatnya sampai terdengar terkunci pada posisinya dan geser kait pengunci baterai ke posisi terkunci.

---

## Bezel Display

### Melepaskan Bezel Display

➔ **PEMBERI TAHUAN:** Bezel display merupakan komponen yang sangat sensitif. Berhati-hatilah saat melepaskannya untuk menghindari kerusakan pada bezel.

1. Ikuti instruksi di bagian [Unit Display](#).



1	panel display	2	bezel display
---	---------------	---	---------------

2. Menggunakan ujung jari Anda, cangkil tepi bagian dalam bezel display dengan hati-hati.
3. Lepaskan bezel display.

### Memasang Kembali Bezel Display

1. Luruskan ulang bezel display dengan panel display, dan pasang di tempatnya dengan hati-hati.
2. Ikuti instruksi di bagian [Memasang Kembali Unit Display](#).

---

## Panel Display

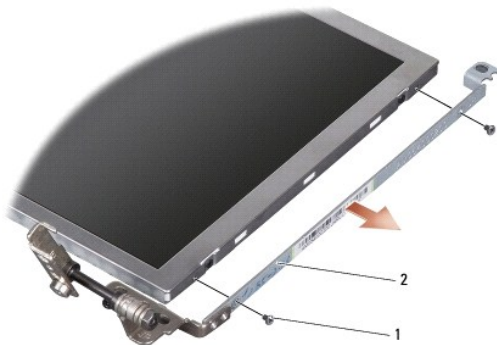
### Melepaskan Panel Display

1. Ikuti instruksi di bagian [Unit Display](#).
2. Lepaskan bezel display (lihat [Bezel Display](#)).
3. Lepaskan kamera (lihat [Melepaskan Kamera](#)).



1	penutup display	2	panel display
3	baut (6)		

4. Lepaskan keenam baut yang menahan unit panel display pada penutup display.
5. Lepaskan unit panel display.



1	baut (4 total; 2 pada setiap sisi)	2	braket panel display (1 kiri, 1 kanan)
---	------------------------------------	---	--

6. Lepaskan keempat baut (dua baut pada setiap sisi) yang menahan braket panel display pada panel display.

## Memasang Kembali Panel Display

1. Pasang braket display ke panel display dengan memasang kembali kedua baut di setiap sisi panel display.
  2. Luruskan panel display dengan penutup display dan pasang kembali keenam bautnya.
  3. Pasang kembali kamera (lihat [Memasang Kembali Kamera](#)).
  4. Pasang kembali bezel display (lihat [Memasang Kembali Bezel Display](#)).
  5. Ikuti instruksi di bagian [Memasang Kembali Unit Display](#).
-

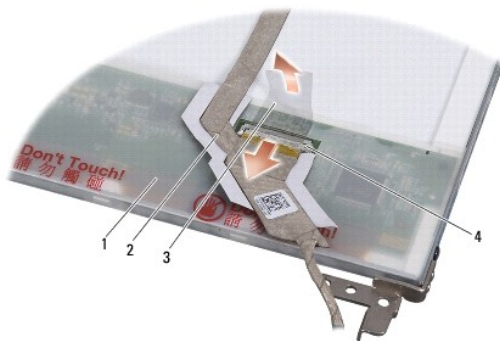


## Kabel Panel Display

### Melepaskan Kabel Panel Display

**CATATAN:** Kabel dan konektor untuk Panel Display mungkin berbeda-beda, tergantung Panel Display yang Anda pesan.

1. Ikuti instruksi di bagian [Unit Display](#).
2. Lepaskan bezel display (lihat [Bezel Display](#)).
3. Lepaskan kamera (lihat [Melepaskan Kamera](#)).
4. Lepaskan panel display (lihat [Panel Display](#)).
5. Balikkan panel display dan tempatkan di permukaan yang bersih.



1	bagian belakang panel display	2	kabel fleks
3	pita konduktif	4	konektor board display

6. Angkat pita konduktif yang menahan kabel fleks ke konektor board display dan lepaskan kabel fleks.

### Memasang Kembali Kabel Panel Display

1. Sambungkan kabel fleks ke konektor board display dan kencangkan dengan pita konduktif.
2. Pasang kembali panel display (lihat [Memasang Kembali Panel Display](#)).
3. Pasang kembali kamera (lihat [Memasang Kembali Kamera](#)).
4. Pasang kembali bezel display (lihat [Memasang Kembali Bezel Display](#)).
5. Ikuti instruksi di bagian [Memasang Kembali Unit Display](#).

---

[Kembali ke Halaman Isi](#)

[Kembali ke Halaman Isi](#)

## Keyboard

### Manual Servis Dell™ Inspiron™ 910

- [Melepaskan Keyboard](#)
- [Memasang Kembali Keyboard](#)

Untuk informasi lebih lanjut tentang keyboard, lihat *Panduan Teknologi Dell*.

- ⚠ **PERHATIAN:** Sebelum mengerjakan bagian dalam komputer, bacalah informasi keselamatan yang dikirimkan bersama komputer Anda. Untuk informasi praktik keselamatan terbaik tambahan, kunjungi Laman utama Pemenuhan Peraturan pada [www.dell.com/regulatory\\_compliance](http://www.dell.com/regulatory_compliance).
  - ⚡ **PEMBERI TAHUAN:** Untuk menghindari terkena sengatan listrik, gunakan gelang antistatis atau pegang permukaan logam yang tidak dicat (seperti konektor pada bagian belakang komputer) secara berkala.
  - ⚡ **PEMBERI TAHUAN:** Untuk mencegah kerusakan pada board sistem, Anda harus melepaskan baterai dari tempat baterai sebelum Anda mengerjakan bagian dalam komputer.
- 

## Melepaskan Keyboard

1. Ikuti instruksi di bagian [Sebelum Anda Mulai](#).

2. Balikkan komputer.

- ⚡ **PEMBERI TAHUAN:** Tutup tombol pada keyboard merupakan komponen yang sensitif, mudah terlepas, dan butuh waktu yang cukup lama untuk memasangnya kembali. Berhati-hatilah saat melepaskan dan menangani keyboard.
- ⚡ **PEMBERI TAHUAN:** Berhati-hatilah saat melepaskan dan menangani keyboard. Panel display dapat tergores jika keyboard tidak ditangani dengan hati-hati.

3. Lepaskan dua baut dari bagian dasar komputer.



4. Balikkan kembali komputer dan buka display.

5. Angkat keyboard dengan hati-hati dan tahan keyboard untuk mengakses konektor keyboard.

6. Dorong keluar tab penahan yang menahan kabel keyboard ke board sistem dan lepaskan keyboard.

- ⚡ **PEMBERI TAHUAN:** Tab penahan yang menahan kabel keyboard ke board sistem merupakan komponen yang sensitif. Untuk menghindari kerusakan pada tab penahan, jangan dorong terlalu jauh.



1	keyboard	2	tab keyboard (3)
3	kabel keyboard	4	tab penahan (2)

---

## Memasang Kembali Keyboard

1. Geser konektor kabel keyboard ke slotnya dan tekan tab penahan untuk mengencangkan kabel keyboard ke board sistem.
- PEMBERI TAHUAN:** Tutup tombol pada keyboard merupakan komponen yang sensitif, mudah terlepas, dan butuh waktu yang cukup lama untuk memasangnya kembali. Berhati-hatilah saat melepaskan dan menangani keyboard.
2. Luruskan tab keyboard dengan bagian bawah palm rest dan pertahankan pada tempatnya.
3. Tutup display dan balikkan komputer.
4. Pasang kembali dua baut di bagian dasar komputer.
5. Dorong baterai ke dalam tempatnya sampai terdengar terkunci pada posisinya dan geser kait pengunci baterai ke posisi terkunci.

---

[Kembali ke Halaman Isi](#)

[Kembali ke Halaman Isi](#)

## Modul Memori

### Manual Servis Dell™ Inspiron™ 910

- [Melepaskan Modul Memori](#)
- [Memasang Kembali Modul Memori](#)

**⚠ PERHATIAN:** Sebelum mengerjakan bagian dalam komputer, bacalah informasi keselamatan yang dikirimkan bersama komputer Anda. Untuk informasi praktik keselamatan terbaik tambahan, kunjungi Laman utama Pemenuhan Peraturan pada [www.dell.com/regulatory\\_compliance](http://www.dell.com/regulatory_compliance).

Anda dapat menambah kapasitas memori komputer Anda dengan mengganti modul memori aktual di board sistem dengan modul memori yang lebih tinggi. Lihat "Spesifikasi Dasar" dalam *Panduan Pemasangan* untuk mendapatkan informasi tentang memori yang didukung oleh komputer Anda. Pasang hanya modul memori yang ditujukan untuk komputer Anda.

**📝 CATATAN:** Modul memori yang dibeli dari Dell turut dijamin oleh garansi komputer Anda.

Komputer Anda memiliki soket SODIMM yang dapat diakses pengguna, dapat diakses dari bagian bawah komputer.

---

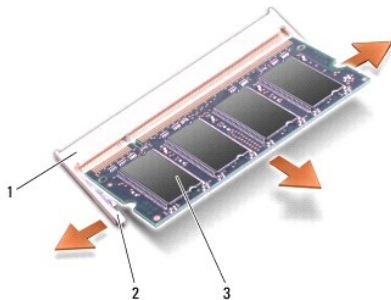
## Melepaskan Modul Memori

**⚡ PEMBERI TAHUAN:** Untuk menghindari terkena sengatan listrik, gunakan gelang antistatis atau pegang permukaan logam yang tidak dicat (seperti konektor pada bagian belakang komputer) secara berkala.

Modul memori terletak di bagian bawah komputer.

1. Ikuti instruksi di bagian [Sebelum Anda Mulai](#).
2. Lepaskan penutup modul (lihat [Melepaskan Penutup Modul](#)).

**⚡ PEMBERI TAHUAN:** Untuk mencegah kerusakan pada konektor modul memori, jangan gunakan alat untuk meregangkan klip penahan modul memori.



1	konektor modul memori	2	klip penahan (2)
3	modul memori		

3. Gunakan ujung jari Anda untuk meregangkan klip penahan pada setiap ujung konektor modul memori dengan hati-hati hingga modul keluar.
4. Lepaskan modul memori dari konektor.

---

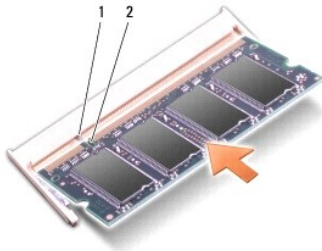
## Memasang Kembali Modul Memori

**⚡ PEMBERI TAHUAN:** Untuk menghindari terkena sengatan listrik, gunakan gelang antistatis atau pegang permukaan logam yang tidak dicat (seperti konektor pada bagian belakang komputer) secara berkala.

1. Ikuti instruksi di bagian [Sebelum Anda Mulai](#).
2. Luruskan takik di konektor tepi modul memori dengan tab di slot konektor modul memori.

3. Dorong modul memori pada sudut 45 derajat hingga modul masuk ke dalam slot, dan putar modul memori hingga terdengar terkunci di posisinya. Jika modul tidak terdengar terkunci pada posisinya, lepaskan modul memori dan ulangi pemasangan modul.

**CATATAN:** Jika modul memori tidak dipasang dengan benar, komputer mungkin tidak dapat melakukan booting. Tidak ada pesan kesalahan yang mengindikasikan kesalahan ini.



1	tab	2	takik
---	-----	---	-------

**PEMBERITAHUAN:** Jika penutup sulit ditutup, lepaskan modul dan ulangi pemasangan modul. Penutup yang ditutup dengan paksa dapat merusak komputer Anda.

4. Pasang kembali penutup modul (lihat [Memasang Kembali Penutup Modul](#)).
5. Dorong baterai ke dalam tempatnya sampai terdengar terkunci pada posisinya dan geser kait pengunci baterai ke posisi terkunci.
6. Nyalakan komputer.

Saat komputer booting, komputer akan mendeteksi memori tambahan dan mengupdate informasi konfigurasi sistem secara otomatis.

Untuk melihat jumlah memori yang terpasang di komputer:

*Windows® XP:*

Klik kanan ikon My Computer di desktop Anda, kemudian klik **Properties**→ **General**.

*Ubuntu®:*

Klik  → **System**→ **Administration**→ **System Monitor**.

---

[Kembali ke Halaman Isi](#)

[Kembali ke Halaman Isi](#)

## Mikrofon

### Manual Servis Dell™ Inspiron™ 910

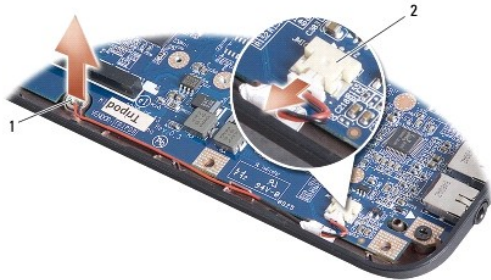
- [Melepaskan Mikrofon](#)
- [Memasang Kembali Mikrofon](#)

- ⚠ **PERHATIAN:** Sebelum mengerjakan bagian dalam komputer, bacalah informasi keselamatan yang dikirimkan bersama komputer Anda. Untuk informasi praktik keselamatan terbaik tambahan, kunjungi Laman utama Pemenuhan Peraturan pada [www.dell.com/regulatory\\_compliance](http://www.dell.com/regulatory_compliance).
- ⚡ **PEMBERI TAHUAN:** Untuk menghindari terkena sengatan listrik, gunakan gelang antistatis atau pegang permukaan logam yang tidak dicat (seperti konektor pada bagian belakang komputer) secara berkala.
- ⚡ **PEMBERI TAHUAN:** Untuk mencegah kerusakan pada board sistem, Anda harus melepaskan baterai dari tempat baterai sebelum Anda mengerjakan bagian dalam komputer.

## Melepaskan Mikrofon

📌 **CATATAN:** Mikrofon analog tidak ada jika Anda telah memesan kamera opsional. Sebagai gantinya, Anda akan memiliki rangkaian mikrofon digital dengan kamera.

1. Ikuti instruksi di bagian [Sebelum Anda Mulai](#).
2. Lepaskan penutup modul (lihat [Melepaskan Penutup Modul](#)).
3. Lepaskan keyboard (lihat [Melepaskan Keyboard](#)).
4. Lepaskan palm rest (lihat [Melepaskan Palm Rest](#)).



1	mikrofon	2	konektor kabel mikrofon
---	----------	---	-------------------------

5. Lepaskan kabel mikrofon dari board sistem.
6. Lepaskan mikrofon dari dasar komputer.

## Memasang Kembali Mikrofon

1. Masukkan mikrofon ke dalam slot dan sambungkan kabel mikrofon ke konektor pada board sistem.
2. Pasang kembali palm rest (lihat [Memasang Kembali Palm Rest](#)).
3. Pasang kembali keyboard (lihat [Memasang Kembali Keyboard](#)).
4. Pasang kembali penutup modul (lihat [Memasang Kembali Penutup Modul](#)).
5. Dorong baterai ke dalam tempatnya sampai terdengar terkunci pada posisinya dan geser kait pengunci baterai ke posisi terkunci.

[Kembali ke Halaman Isi](#)



[Kembali ke Halaman Isi](#)

## Kartu Komunikasi

### Manual Servis Dell™ Inspiron™ 910

- [Subscriber Identity Module \(SIM\)](#)
- [Mini-Card Nirkabel](#)

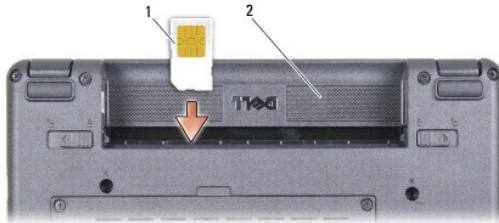
## Subscriber Identity Module (SIM)

Subscriber Identity Module (SIM) mengidentifikasi pengguna secara unik melalui International Mobile Subscriber Identity.

**PERHATIAN:** Sebelum mengerjakan bagian dalam komputer, bacalah informasi keselamatan yang dikirimkan bersama komputer Anda. Untuk informasi praktik keselamatan terbaik tambahan, kunjungi Laman utama Pemenuhan Peraturan pada [www.dell.com/regulatory\\_compliance](http://www.dell.com/regulatory_compliance).

## Memasang SIM

1. Ikuti instruksi di bagian [Sebelum Anda Mulai](#).
2. Di tempat baterai, masukkan SIM ke dalam kompartemennya.



1	SIM	2	tempat baterai
---	-----	---	----------------

## Melepaskan SIM

Tekan SIM ke dalam slot untuk melepaskan SIM. Saat SIM keluar sebagian, lepaskan SIM dari tempat baterai.

## Mini-Card Nirkabel

- PERHATIAN:** Sebelum mengerjakan bagian dalam komputer, bacalah informasi keselamatan yang dikirimkan bersama komputer Anda. Untuk informasi praktik keselamatan terbaik tambahan, kunjungi Laman utama Pemenuhan Peraturan pada [www.dell.com/regulatory\\_compliance](http://www.dell.com/regulatory_compliance).
- PEMBERI TAHUAN:** Untuk mencegah kerusakan pada board sistem, Anda harus melepaskan baterai dari tempat baterai sebelum Anda mengerjakan bagian dalam komputer.
- CATATAN:** Dell tidak menjamin kompatibilitas atau tidak menyediakan dukungan untuk Mini-Card yang diperoleh dari produsen selain Dell.

Jika Anda memesan Mini-Card nirkabel dengan komputer Anda, kartu telah dipasang di dalam komputer.

Komputer Anda memiliki dua slot Mini-Card:

- 1 Dua slot Mini-Card Penuh - untuk WLAN dan Mobile Broadband atau WWAN

**CATATAN:** Tergantung pada konfigurasi komputer saat dijual, slot Mini-Card mungkin tidak diinstal Mini-Card di dalamnya.

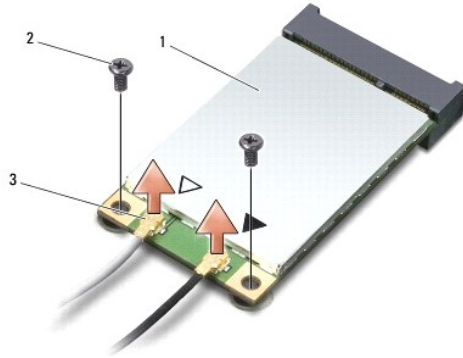
Komputer Anda mendukung dua jenis Mini-Card nirkabel:

- 1 Wireless Local Area Network (WLAN)
- 1 Mobile Broadband atau Wireless Wide Area Network (WWAN)



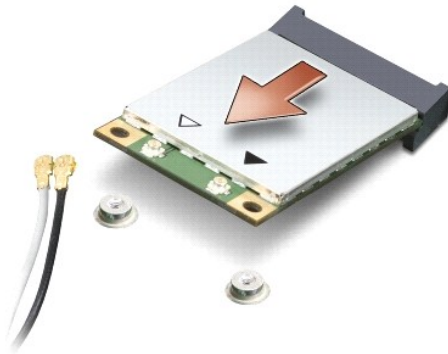
## Melepaskan Mini-Card

1. Ikuti instruksi di bagian [Sebelum Anda Mulai](#).
2. Lepaskan penutup modul (lihat [Melepaskan Penutup Modul](#)).



1	Mini-Card	2	baut penahan (2)
3	konektor kabel antena (2)		

3. Lepaskan kabel antena dari Mini-Card.
4. Lepaskan Mini-Card dengan melepaskan baut penahan.
5. Angkat Mini-Card keluar dari konektor board sistem.




➔ **PEMBERITAHUAN:** Saat Mini-Card tidak terpasang di komputer, simpan Mini-Card dalam kemasan pelindung antistatis. Lihat informasi tentang perlindungan terhadap pelepasan muatan elektrostatik di informasi keselamatan yang dikirimkan bersama dengan komputer Anda.

## Memasang Kembali Mini-Card

- ➔ **PEMBERITAHUAN:** Konektor dikunci untuk memastikan pemasangan yang benar. Jika Anda merasakan adanya resistansi, periksa konektor di kartu dan board sistem, dan luruskan ulang kartu.
- ➔ **PEMBERITAHUAN:** Untuk mencegah kerusakan pada Mini-Card, jangan pernah meletakkan kabel di bawah kartu.

1. Ikuti instruksi di bagian [Sebelum Anda Mulai](#).

2. Lepaskan Mini-Card baru dari kemasannya.

 **PEMBERITAHUAN:** Gunakan tekanan yang kuat dan merata untuk memasukkan kartu ke tempatnya. Jangan gunakan tenaga secara berlebihan karena dapat merusak konektor.

3. Masukkan Mini-Card pada sudut 45 derajat ke dalam konektor board sistem yang sesuai. Contoh, konektor kartu WLAN diberi label WLAN dan seterusnya.

4. Tekan ujung lainnya dari kartu WLAN ke dalam slot di board sistem dan pasang kembali dua baut penahan.

5. Sambungkan kabel antena yang sesuai ke Mini-Card yang Anda pasang. Tabel berikut menginformasikan skema warna kabel antena untuk setiap Mini-Card yang didukung oleh komputer Anda.


Konektor pada Mini-Card	Skema Warna Kabel Antena
<b>WWAN (2 kabel antena)</b>	
WWAN Utama (segitiga putih)	putih bergaris abu-abu
WWAN Tambahan (segitiga hitam)	hitam bergaris abu-abu
<b>WLAN (2 atau 3 kabel antena)</b>	
WLAN Utama (segitiga putih)	putih
WLAN Tambahan (segitiga hitam)	hitam
<b>WPAN (satu kabel antena)</b>	
WPAN	biru

6. Simpan kabel antena yang tidak digunakan di lapisan pelindung mylar.

7. Pasang kembali penutup modul (lihat [Memasang Kembali Penutup Modul](#)).

8. Dorong baterai ke dalam tempatnya sampai terdengar terkunci pada posisinya dan geser kait pengunci baterai ke posisi terkunci.

9. Instal driver dan utilitas untuk komputer Anda jika diperlukan. Untuk informasi lebih lanjut, lihat *Panduan Teknologi Dell*.

 **CATATAN:** Jika Anda memasang kartu komunikasi dari produsen selain Dell, Anda harus menginstal driver dan utilitas yang sesuai. Untuk informasi lebih lanjut, lihat *Panduan Teknologi Dell*.

---

[Kembali ke Halaman Isi](#)

[Kembali ke Halaman Isi](#)

## Palm Rest

### Manual Servis Dell™ Inspiron™ 910

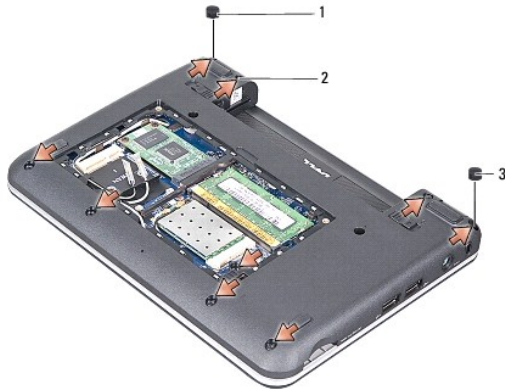
- [Melepaskan Palm Rest](#)
- [Memasang Kembali Palm Rest](#)

## Melepaskan Palm Rest

**⚠ PERHATIAN:** Sebelum mengerjakan bagian dalam komputer, bacalah informasi keselamatan yang dikirimkan bersama komputer Anda. Untuk informasi praktik keselamatan terbaik tambahan, kunjungi Laman utama Pemenuhan Peraturan pada [www.dell.com/regulatory\\_compliance](http://www.dell.com/regulatory_compliance).

**⚡ PEMBERI TAHUAN:** Untuk menghindari terkena sengatan listrik, gunakan gelang antistatis atau pegang permukaan logam yang tidak dicat (seperti panel belakang) secara berkala.

1. Ikuti instruksi di bagian [Sebelum Anda Mulai](#).
2. Lepaskan penutup modul (lihat [Melepaskan Penutup Modul](#)).
3. Lepaskan keyboard (lihat [Melepaskan Keyboard](#)).
4. Balikkan komputer dan lepaskan bumper karet kiri dan kanan.
5. Lepaskan kesembilan baut dari dasar komputer.



1	bumper karet kiri	2	baut (9)
3	bumper karet kanan		

6. Balikkan kembali komputer dan lepaskan tujuh baut dari bagian atas palm rest.
7. Lepaskan kabel kartu Bluetooth, kabel panel sentuh, dan kabel tombol daya dari konektornya masing-masing pada board sistem.



1	kabel tombol daya	2	baut (7)
3	kabel kartu bluetooth	4	palm rest
5	kabel panel sentuh		

➔ **PEMBERITAHUAN:** Pisahkan palm rest secara hati-hati dari dasar komputer untuk mencegah kerusakan palm rest.

8. Mulai dari bagian atas palm rest, gunakan jari Anda untuk mendorong palm rest perlahan dari dasar komputer dengan mengangkat bagian dalam palm rest sambil menarik bagian luarnya.

📌 **CATATAN:** Panel termal mungkin lengket dengan bagian bawah palm rest. Lepaskan panel termal dari bagian bawah palm rest.

9. Lepaskan panel termal dari prosesor, North Bridge, dan South Bridge.

## Memasang Kembali Palm Rest

1. Lepaskan kertas eksternal panel termal yang dikirimkan bersama dengan palm rest baru Anda, dan rekatkan pada prosesor, North Bridge, dan South Bridge.



1	panel termal (3)	2	south bridge
3	north bridge	4	prosesor

2. Luruskan tab palm rest dengan dasar komputer.
3. Pasang palm rest ke tempatnya secara perlahan.
4. Sambungkan kabel kartu Bluetooth, kabel panel sentuh, dan kabel tombol daya ke konektornya masing-masing pada board sistem.
5. Pasang kembali ketujuh baut di bagian atas palm rest.

6. Balikkan komputer dan pasang kembali kesembilan baut pada dasar komputer.
  7. Pasang kembali bumper karet kiri dan kanan.
  8. Pasang kembali keyboard (lihat [Memasang Kembali Keyboard](#)).
  9. Pasang kembali penutup modul (lihat [Memasang Kembali Penutup Modul](#)).
  10. Dorong baterai ke dalam tempatnya sampai terdengar terkunci pada posisinya dan geser kait pengunci baterai ke posisi terkunci.
- 

[Kembali ke Halaman Isi](#)

[Kembali ke Halaman Isi](#)

## Papan Tombol Daya

Manual Servis Dell™ Inspiron™ 910

- [Melepaskan Papan Tombol Daya](#)
- [Memasang Kembali Papan Tombol Daya](#)

**⚠ PERHATIAN:** Sebelum mengerjakan bagian dalam komputer, bacalah informasi keselamatan yang dikirimkan bersama komputer Anda. Untuk informasi praktik keselamatan terbaik tambahan, kunjungi Laman utama Pemenuhan Peraturan pada [www.dell.com/regulatory\\_compliance](http://www.dell.com/regulatory_compliance).

**👉 PEMBERI TAHUAN:** Untuk menghindari terkena sengatan listrik, gunakan gelang antistatis atau pegang permukaan logam yang tidak dicat (seperti konektor pada bagian belakang komputer) secara berkala.

### Melepaskan Papan Tombol Daya

1. Ikuti instruksi di bagian [Sebelum Anda Mulai](#).
2. Lepaskan penutup modul (lihat [Melepaskan Penutup Modul](#)).
3. Lepaskan keyboard (lihat [Melepaskan Keyboard](#)).
4. Lepaskan palm rest (lihat [Melepaskan Palm Rest](#)).
5. Balikkan palm rest.



1	baut (2)	2	papan tombol daya
3	kabel tombol daya		

6. Lepaskan dua baut yang menahan papan tombol daya ke palm rest.
7. Angkat papan tombol daya dari palm rest.

### Memasang Kembali Papan Tombol Daya

1. Masukkan papan tombol daya ke slot dan kencangkan kedua baut.
2. Balikkan palm rest.
3. Pasang kembali palm rest (lihat [Memasang Kembali Palm Rest](#)).
4. Pasang kembali keyboard (lihat [Memasang Kembali Keyboard](#)).
5. Pasang kembali penutup modul (lihat [Memasang Kembali Penutup Modul](#)).

6. Dorong baterai ke dalam tempatnya sampai terdengar terkunci pada posisinya dan geser kait pengunci baterai ke posisi terkunci.

---

[Kembali ke Halaman Isi](#)

[Kembali ke Halaman Isi](#)

## Speaker

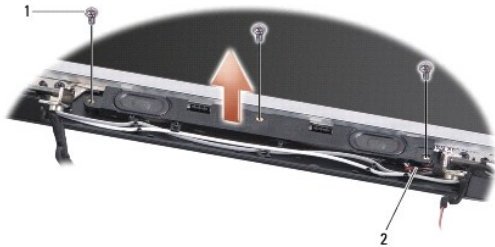
### Manual Servis Dell™ Inspiron™ 910

- [Melepaskan Speaker](#)
- [Memasang Kembali Speaker](#)

- ⚠ PERHATIAN:** Sebelum mengerjakan bagian dalam komputer, bacalah informasi keselamatan yang dikirimkan bersama komputer Anda. Untuk informasi praktik keselamatan terbaik tambahan, kunjungi Laman utama Pemenuhan Peraturan pada [www.dell.com/regulatory\\_compliance](http://www.dell.com/regulatory_compliance).
- ⚡ PEMBERI TAHUAN:** Untuk menghindari terkena sengatan listrik, gunakan gelang antistatis atau pegang permukaan logam yang tidak dicat (seperti panel belakang) secara berkala.
- 

## Melepaskan Speaker

1. Ikuti instruksi di bagian [Sebelum Anda Mulai](#).
2. Lepaskan penutup modul (lihat [Melepaskan Penutup Modul](#)).
3. Lepaskan keyboard (lihat [Melepaskan Keyboard](#)).
4. Lepaskan palm rest (lihat [Melepaskan Palm Rest](#)).
5. Lepaskan unit display (lihat [Unit Display](#)).
6. Lepaskan bezel display (lihat [Bezel Display](#)).



1	baut (3)	2	kabel speaker
---	----------	---	---------------

7. Lepaskan tiga baut speaker dari dasar display.
  8. Perhatikan perutean kabel speaker.
  9. Lepaskan speaker.
- 

## Memasang Kembali Speaker

1. Pasang kembali speaker dan kabelnya.
2. Pasang kembali ketiga baut speaker yang menahan speaker pada dasar display.
3. Pasang kembali bezel display (lihat [Memasang Kembali Bezel Display](#)).
4. Pasang kembali unit display (lihat [Memasang Kembali Unit Display](#)).
5. Pasang kembali palm rest (lihat [Memasang Kembali Palm Rest](#)).
6. Pasang kembali keyboard (lihat [Memasang Kembali Keyboard](#)).
7. Pasang kembali penutup modul (lihat [Memasang Kembali Penutup Modul](#)).



8. Dorong baterai ke dalam tempatnya sampai terdengar terkunci pada posisinya dan geser kait pengunci baterai ke posisi terkunci.

---

[Kembali ke Halaman Isi](#)

[Kembali ke Halaman Isi](#)

## Solid-state Drive (SSD)

### Manual Servis Dell™ Inspiron™ 910

- [Melepaskan Solid-state Drive](#)
- [Memasang Kembali Solid-state Drive](#)

- ⚠ PERHATIAN:** Sebelum mengerjakan bagian dalam komputer, bacalah informasi keselamatan yang dikirimkan bersama komputer Anda. Untuk informasi praktik keselamatan terbaik tambahan, kunjungi Laman utama Pemenuhan Peraturan pada [www.dell.com/regulatory\\_compliance](http://www.dell.com/regulatory_compliance).
- ⚠ PERHATIAN:** Jika Anda melepaskan solid-state drive (SSD) dari komputer saat drive masih panas, *jangan sentuh* solid-state drive.
- ➡ PEMBERI TAHUAN:** Untuk mencegah kehilangan data, matikan komputer Anda (lihat [Mematikan Komputer Anda](#)) sebelum melepaskan solid-state drive. Jangan lepaskan solid-state drive saat komputer masih menyala atau berada pada kondisi "sleep".
- ➡ PEMBERI TAHUAN:** Solid-state drive adalah komponen yang sangat sensitif. Tangani solid-state drive dengan sangat hati-hati.
- 🔍 CATATAN:** Dell tidak menjamin kompatibilitas atau tidak menyediakan dukungan untuk solid-state drive dari produsen selain Dell.
- 🔍 CATATAN:** Jika Anda memasang solid-state drive dari produsen selain Dell, Anda harus menginstal sistem pengoperasian, driver, dan utilitas pada solid-state drive baru (lihat [Panduan Pemasangan](#)).

### Melepaskan Solid-state Drive

1. Ikuti instruksi di bagian [Sebelum Anda Mulai](#).
  2. Lepaskan penutup modul (lihat [Melepaskan Penutup Modul](#)).
- ➡ PEMBERI TAHUAN:** Saat solid-state drive tidak terpasang pada komputer, simpan solid-state drive dalam kemasan pelindung antistatis (lihat "Perlindungan terhadap Pelepasan Muatan Elektrostatis" pada instruksi keselamatan yang dikirimkan bersama dengan komputer Anda).



1	baut (2)	2	solid-state drive (SSD)
---	----------	---	-------------------------

3. Lepaskan kedua baut yang menahan solid-state drive.
4. Angkat solid-state drive keluar dari konektor board sistem.

### Memasang Kembali Solid-state Drive

1. Lepaskan drive baru dari kemasannya.
2. Masukkan solid-state drive pada sudut 45 derajat ke dalam slot.
3. Tekan solid-state drive dan pasang kembali dua baut yang menahan drive.
4. Pasang kembali penutup modul (lihat [Memasang Kembali Penutup Modul](#)).
5. Dorong baterai ke dalam tempatnya sampai terdengar terkunci pada posisinya dan geser kait pengunci baterai ke posisi terkunci.

🔔 **PEMBERI TAHUAN:** Sebelum menyalakan komputer, pasang kembali semua baut dan pastikan tidak ada baut yang tertinggal di dalam komputer. Baut yang tertinggal di dalam komputer dapat menyebabkan kerusakan pada komputer.

6. Instal sistem pengoperasian untuk komputer Anda jika dibutuhkan (lihat "Memulihkan Sistem Pengoperasian Anda" di *Panduan Pemasangan* atau *Panduan Pengaktifan Cepat Ubuntu*).
7. Instal driver dan utilitas untuk komputer Anda jika diperlukan (lihat "Menginstal Ulang Driver dan Utilitas" di *Panduan Pemasangan*).

---


[Kembali ke Halaman Isi](#)


[Kembali ke Halaman Isi](#)

## Board Sistem

### Manual Servis Dell™ Inspiron™ 910

- [Melepaskan Board Sistem](#)
- [Memasang Kembali Board Sistem](#)
- [Mengatur Matriks Keyboard](#)

 **PERHATIAN:** Sebelum mengerjakan bagian dalam komputer, bacalah informasi keselamatan yang dikirimkan bersama komputer Anda. Untuk informasi praktik keselamatan terbaik tambahan, kunjungi Laman utama Pemenuhan Peraturan pada [www.dell.com/regulatory\\_compliance](http://www.dell.com/regulatory_compliance).

 **PEMBERI TAHUAN:** Untuk menghindari terkena sengatan listrik, gunakan gelang antistatis atau pegang permukaan logam yang tidak dicat (seperti panel belakang) secara berkala.

Chip BIOS board sistem berisi Tag Servis, yang juga dapat dilihat pada label kode bar di bagian bawah komputer.


Ikuti instruksi berikut untuk memasukkan tag servis:


Secara manual:

1. Pastikan adaptor AC tersambung dengan baik dan baterai utama terpasang dengan benar.
2. Tekan <O> saat POST untuk memasukkan program pengaturan sistem.
3. Masuk ke tab sekuriti dan masukkan tag servis di kolom **Set Service Tag**.

Menggunakan CD:

Kit penggantian untuk board sistem termasuk CD yang menyediakan utilitas untuk memindahkan Tag Servis ke board sistem pengganti.

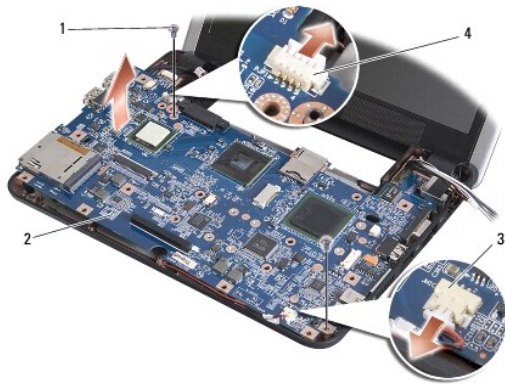
 **CATATAN:** Drive optis eksternal mungkin tidak dikirimkan atau dikirimkan bersama komputer Anda. Gunakan drive optis eksternal atau perangkat penyimpanan eksternal lainnya untuk prosedur yang menggunakan disk.

 **PEMBERI TAHUAN:** Tangani semua komponen dan kartu pada bagian tepinya dan jangan menyentuh pin dan permukaan kontak.

---

## Melepaskan Board Sistem

1. Ikuti instruksi di bagian [Sebelum Anda Mulai](#).
2. Lepaskan penutup modul (lihat [Melepaskan Penutup Modul](#)).
3. Lepaskan modul memori (lihat [Melepaskan Modul Memori](#)).
4. Lepaskan solid-state drive (lihat [Melepaskan Solid-state Drive](#)).
5. Lepaskan keyboard (lihat [Melepaskan Keyboard](#)).
6. Lepaskan palm rest (lihat [Melepaskan Palm Rest](#)).
7. Lepaskan kabel display, kabel antena Mini-Card, dan kabel speaker dari konektornya masing-masing pada board sistem (lihat [Unit Display](#)).



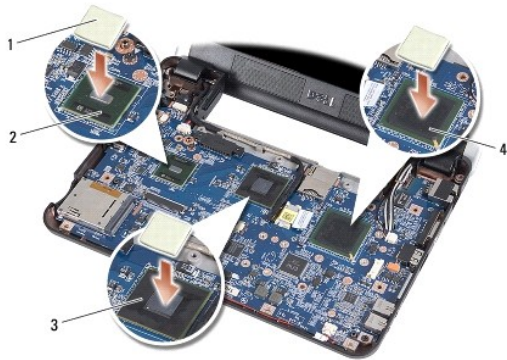
1	baut (2)	2	board sistem
3	konektor kabel mikrofon	4	konektor kabel adaptor AC

8. Lepaskan kabel mikrofon dan kabel adaptor AC dari konektornya masing-masing pada board sistem.
9. Lepaskan dua baut yang menahan board sistem pada dasar komputer.
10. Angkat board sistem miring ke arah samping komputer dan lepaskan dari dasar komputer.

## Memasang Kembali Board Sistem

**CATATAN:** Panel termal mungkin lengket dengan bagian bawah palm rest. Lepaskan panel termal dari bagian bawah palm rest.

1. Lepaskan kertas eksternal panel termal yang dikirimkan bersama dengan palm rest baru Anda, dan rekatkan pada prosesor, North Bridge, dan South Bridge.



1	panel termal (3)	2	south bridge
3	north bridge	4	prosesor

2. Ikuti langkah di bagian [Melepaskan Board Sistem](#) dengan urutan terbalik.

**PEMBERI TAHUAN:** Sebelum menyalakan komputer, pasang kembali semua baut dan pastikan tidak ada baut yang tertinggal di dalam komputer. Baut yang tertinggal di dalam komputer dapat menyebabkan kerusakan pada komputer.

3. Nyalakan komputer.

**CATATAN:** Setelah Anda memasang kembali board sistem, masukkan Tag Servis ke dalam BIOS board sistem pengganti.

4. Masukkan CD yang menyertai board sistem pengganti ke dalam drive yang sesuai. Ikuti instruksi yang muncul pada layar.

5. Matriks keyboard mungkin berubah setelah Anda mengganti board sistem. Untuk mengatur matriks keyboard sesuai dengan negara Anda, lihat [Mengatur Matriks Keyboard](#).
- 

## Mengatur Matriks Keyboard

1. Matikan komputer (lihat [Mematikan Komputer Anda](#)).
  2. Jika komputer Anda tersambung ke adaptor AC, lepaskan adaptor AC dari komputer.
  3. Tekan dan tahan kombinasi tombol berikut untuk matriks keyboard yang diinginkan:
    - o Amerika Serikat: <Fn><S>
    - o Inggris: <Fn><S>
    - o Jepang: <Fn><S>
    - o Korea: <Fn><S>
  4. Sambungkan adaptor AC ke komputer dan kemudian masukkan ke outlet listrik atau protektor daya.
  5. Lepaskan kombinasi tombol.
- 

[Kembali ke Halaman Isi](#)